



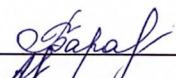
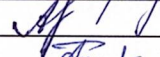

**АКТ**  
**замера протяженности маршрута**  
**п. Светлогорск – завод Нормалей – ул. Дружба – с. Архангельское**

Комиссия в составе: председателя Барановой С.Н. – директор  
Членов: Анисимова А.А. – инженер-программист  
Анисимовой Т.Н. – педагог-организатор  
провела 23.08.2024 г. замер межостановочных расстояний и общей протяженности маршрута следования школьного автобуса **п. Светлогорск – завод Нормалей – ул. Дружба – с. Архангельское** путем контрольного замера на автомобиле ГАЗ GAZELLE NEXT А66R33 государственный номер С720РР152, водитель Пичугин С.Н.

Комиссия установила:

1. Общая протяженность маршрута согласно показанию счетчика одометра составила 13,5 км., учитывая путь только в одном направлении: **п. Светлогорск – завод Нормалей – ул. Дружба – с. Архангельское.**
2. Расстояние между промежуточными остановками составило:

Места остановок	Показания одометра	Расстояние между остановками
п. Светлогорск	0	0
завод Нормалей	9,5	9,5
ул. Дружба	11	1,5
с. Архангельское	13,5	2,5

Председатель комиссии:  С.Н.Баранова  
Члены:  А.А.Анисимов  
 Т.Н.Анисимова

**АКТ**  
**обследования дорожных условий маршрута**  
**п. Светлогорск – завод Нормалей – ул. Дружба – с. Архангельское**

Комиссия в составе: председателя Барановой С.Н. – директор

Членов: Анисимова А.А. – инженер-программист

Анисимовой Т.Н. – педагог-организатор

провела 23.08.2024 г. замер межостановочных расстояний и общей протяженности маршрута следования школьного автобуса п. Светлогорск – завод Нормалей – ул. Дружба – с. Архангельское.

Тип автомобиля ГАЗ GAZELLE NEXT A66R33 государственный номер С720РР152

Погодные условия: нормальные

Водитель: Пичугин С.Н.

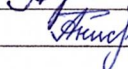
Остановочные пункты	Показания одометра на остановочном пункте	Перегон	Место (или показатель одометра) нахождения факторов ограничения скорости движения, существующие недостатки
- п. Светлогорск - завод Нормалей - ул. Дружба - с. Архангельское	0 9,5 11 13,5	0 9,5 1,5 2,5	Маршрут п. Светлогорск – завод Нормалей – ул. Дружба – с. Архангельское протяженностью 13,5 км пролегает по участку автодороги, имеющей асфальтное покрытие шириной не менее 6 м, обочину не менее 1,5 м до 2,5 м, находящемся в удовлетворительном состоянии, обустроенном необходимой знаковой информацией. Маршрут пролегает через охраняемый железнодорожный переезд, обустроенный автоматическим шлагбаумом и светофором. На протяжении маршрута крутые спуски и подъемы отсутствуют, имеется крутой поворот. Подъездные и разворотные площадки на месте посадки и высадки детей имеются, обозначены дорожными знаками в соответствии с ГОСТом.

Председатель комиссии:

 С.Н.Баранова

Члены:

 А.А.Анисимов

 Т.Н.Анисимова

**АКТ**  
**обследования школьного автобусного маршрута**  
**МОУ «Архангельская СШ»**  
**от «30» августа 2024 года**

Комиссия в составе: председателя комиссии – Ярилина В.В., заместителя главы администрации Шатковского муниципального округа Нижегородской области, заместителя председателя комиссии – Кустовой О.Н., зам.начальника отдела образования администрации Шатковского муниципального округа Нижегородской области; членов комиссии: Гусева Д.А. – начальника ОГИБДД Отдела МВД России «Шатковский», Малышева С.А. - главного инженера АО «Строитель», Гусевой Е.В. – начальника отдела ЖКХ и благоустройства Управления архитектуры, строительства и ЖКХ администрации Шатковского муниципального округа Нижегородской области - произвела обследование автобусного маршрута, по которому производится подвоз обучающихся к МОУ «Архангельская СШ».

Школьный маршрут п.Светлогорск – Шатки (3-д нормалей) - Архангельское протяжённостью 12,6 км пролегает по участку автодороги, имеющей асфальтное покрытие шириной не менее 6 м, обочину не менее 1,5 до 2,5 м, находящемся в удовлетворительном состоянии, обустроенном необходимой знаковой информацией. Маршрут пролегает через охраняемый железнодорожный переезд, обустроенный автоматическим шлагбаумом и светофором. На протяжении маршрута крутые спуски и подъёмы отсутствуют, имеется крутой поворот. Подъездные и разворотные площадки на месте посадки и высадки детей имеются, обозначены дорожными знаками в соответствии с ГОСТом.

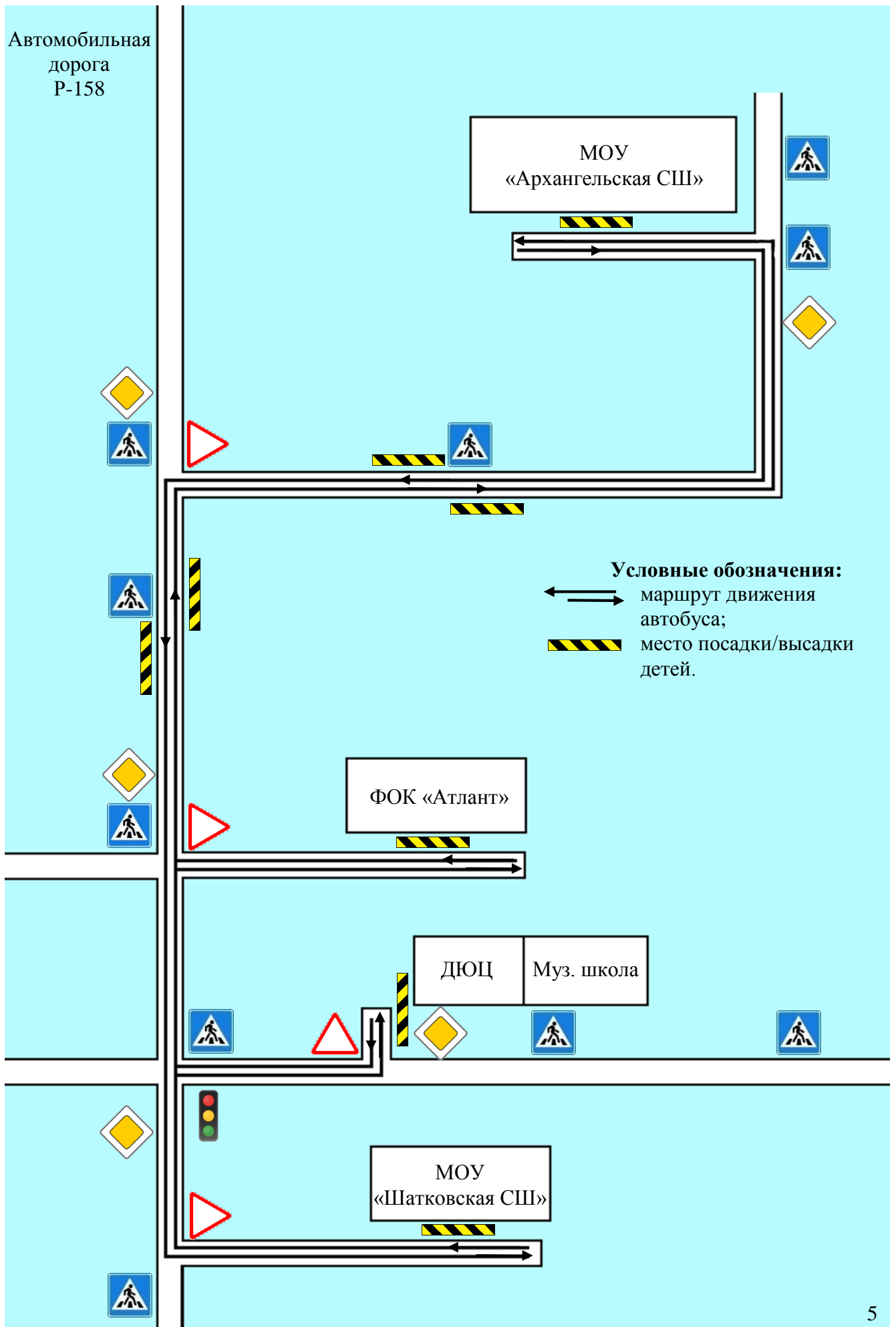
Комиссия считает, что указанные участки соответствуют требованиям безопасности перевозок детей

Подписи комиссии

 /В.В.Ярилин/  
 /О.Н.Кустова/  
 /Д.А.Гусев/  
 /С.А.Малышев/  
 /Е.В.Гусева /



# Маршруты движения автобуса к ФОК «Атлант», ДЮЦ, МОУ «Шатковская СШ»



## Маршрут подвоза МОУ «Архангельская СШ»

